

# INCROYABLES COMESTIBLES À LIÈGE

## CRÉER UN SOL NOURRICIER EN 100 JOURS

Les couches ci-dessous sont à mettre dans l'ordre et il faut bien arroser entre chaque couche.

L'idée est d'alterner l'azote (couche verte) et le carbone (couches brunes)



1. 2-3 couches de cartons bruns
2. 25 cm de bois mort/bois en décomposition
3. 10 cm de coupe de gazon
4. 20 cm de feuilles mortes
5. 5/10 cm de gazon
6. 5/10 cm de végétaux broyés (restes de légumes)
7. une fine couche de terre de forêt (ou de compost)
8. plants de pomme de terre (les pommes de terres accélèrent le compostage)
9. 8 cm de paille

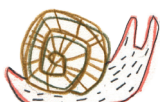


Université francophone de l'autonomie alimentaire

<http://www.autonomiealimentaire.info/la-marelle-nourriciere-2/>

Revivez l'atelier avec François Rouillay :

<http://www.permisdevegetaliser.be/2020/11/30/atelier-fabrication-de-sol-nourricier/>



Centre Liégeois  
du  
Beau-Mur

